



## Chilled Water Fan Coil Unit Floor/Ceiling Type



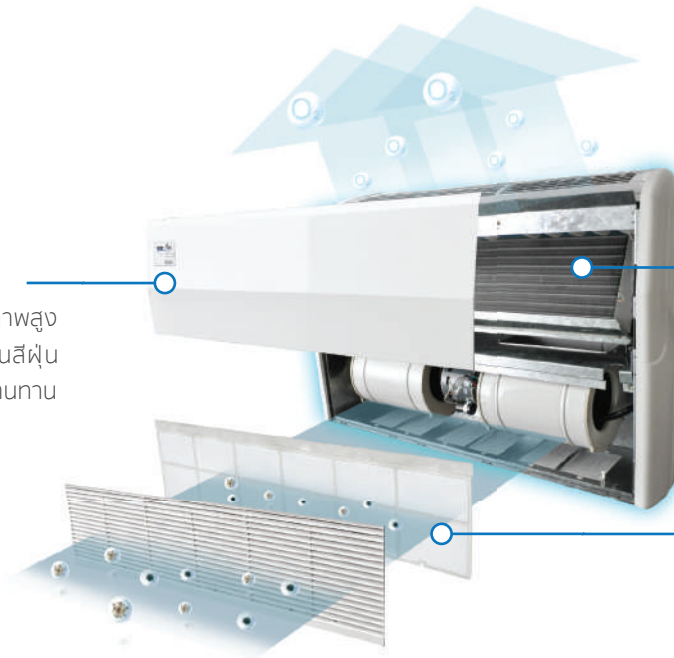
### เครื่องปรับอากาศ ยูนีแอร์ รุ่น UFQ\_W

ประสิทธิภาพการทำความเย็นที่รวดเร็วทั่วถึง ติดตั้งง่าย  
เลือกที่จะตั้งพื้นหรือแขวนเพดานได้ในหนึ่งเดียว **พร้อมการ**  
**กระจายลม แบบ 4 ทิศทาง**

# แฟนคอยล์ยูนิต

## ตัวถังวัสดุแข็งแรง

ผลิตจากแผ่นเหล็กคุณภาพสูง  
พ่นเคลือบกันสนิมและพ่นสีฝุ่น  
ติดแน่นทนนาน แข็งแรงทนทาน

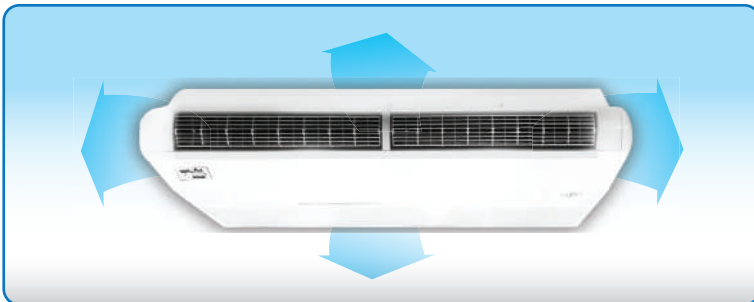


## ท่อทองแดงคุณภาพสูง

ช่วยเพิ่มพื้นที่สัมผัสในการแลกเปลี่ยน  
ความร้อน

## แผ่นกรองอากาศ

ขนาดใหญ่ช่วยกรองฝุ่นละออง เพื่ออากาศ  
สดชื่นภายในห้องถอดล้างบำรุงรักษาได้ง่าย



สามารถปรับลมได้ 4 ทิศทางบน-ล่าง และซ้าย-ขวา



กระจายลมไกลได้ทั่วถึงไม่ว่าจะเป็นบริเวณใต้เครื่อง  
หรือไกลจากเครื่อง



เครื่องปรับอากาศสามารถ **แขวนใต้ฝ้าเพดาน**  
หรือ **ตั้งพื้น**ได้

# รีโมทควบคุมการทำงาน (ใช้สำหรับควบคุมวาล์วน้ำ ระบบ ON-OFF เท่านั้น)



## อุปกรณ์มาตรฐาน

### รีโมทคอนโทรลมีสายแบบดิจิทัล

แสดงผลอุณหภูมิตัวเลขเรืองแสงดิจิทัลใช้กันสมัยสวยงาม  
ใช้งานง่าย สามารถรับสัญญาณจากรีโมทไร้สายได้

## อุปกรณ์ทางเลือก

### รีโมทคอนโทรล ไร้สาย



#### 4 Speed Fan

ปรับลมได้ถึง 4 ระดับ TURBO-HIGH - MEDIUM - LOW ให้คุณควบคุมแรงลมได้เย็นทันใจ



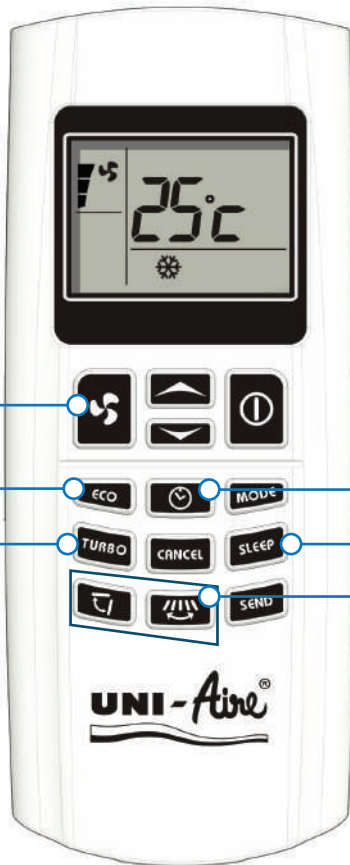
#### ECO Mode

ช่วยประหยัดพลังงาน ประหยัดไฟ ควบคุมให้อุณหภูมิทำงานที่ 25 °C



#### Turbo Fan

มอเตอร์ส่งลมกำลังสูง ช่วยให้ห้องเย็นเร็ว และส่งลมได้ไกลให้ลมเย็นสดชื่นกระจายไกลทั่วห้อง



#### Timer On / Off

ตั้งเวลาเปิด-ปิดล่วงหน้าได้ 24 ชั่วโมง ช่วยควบคุมการใช้งานได้อย่างเหมาะสม



#### Sleep Mode

ปรับอุณหภูมิอัตโนมัติให้เหมาะแก่การนอนหลับ และยังช่วยให้ประหยัดไฟฟ้า



#### 4 Directional Airflow

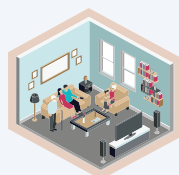
ระบบกระจายลมแบบปรับด้วยมือ ขึ้น-ลง ซ้าย-ขวา หรือล็อกปรับอยู่กับที่ (ไม่สามารถใช้งานได้)

## อุปกรณ์ทางเลือก



### รีโมทคอนโทรล มีสายแบบ WiFi

สามารถรับสัญญาณจากรีโมทไร้สายและสามารถเชื่อมต่อ WIFI ได้ เพื่อควบคุมเครื่องปรับอากาศได้หลายเครื่องทั้งอยู่ในสถานที่เดียวกันหรืออยู่หลายสถานที่ ได้จากทุกมุมทั่วโลก ผ่านทางอินเทอร์เน็ต



บ้านพักอาศัย



โรงแรม



สำนักงาน



สถานที่อื่นๆ



| Model       | Entering | Entering Air Temp. (° F db/° F wb) |          |         |          |          |          |         |          |          |          |         |          |          |          |         |          |
|-------------|----------|------------------------------------|----------|---------|----------|----------|----------|---------|----------|----------|----------|---------|----------|----------|----------|---------|----------|
|             | Chilled  | 76/63                              |          |         |          | 78/65    |          |         |          | 80/67    |          |         |          | 82/69    |          |         |          |
|             | Water    | Total                              | Sensible | Chilled | Water    | Total    | Sensible | Chilled | Water    | Total    | Sensible | Chilled | Water    | Total    | Sensible | Chilled | Water    |
|             | Temp.    | Capacity                           | Capacity | Water   | Pressure | Capacity | Capacity | Water   | Pressure | Capacity | Capacity | Water   | Pressure | Capacity | Capacity | Water   | Pressure |
|             | °F       | (BTUH)                             | (BTUH)   | (GPM)   | (ft.wg)  | (BTUH)   | (BTUH)   | (GPM)   | (ft.wg)  | (BTUH)   | (BTUH)   | (GPM)   | (ft.wg)  | (BTUH)   | (BTUH)   | (GPM)   | (ft.wg)  |
| UFQ<br>-12W | 40       | 8,400                              | 7,000    | 1.68    | 1.3      | 9,400    | 7,100    | 1.88    | 1.5      | 12,200   | 8,400    | 2.44    | 2.5      | 14,800   | 9,500    | 2.96    | 3.5      |
|             | 45       | 8,800                              | 7,600    | 1.76    | 2.8      | 10,400   | 8,100    | 2.08    | 3.8      | 12,700   | 9,100    | 2.54    | 5.4      | 15,100   | 9,900    | 3.02    | 7.2      |
|             | 50       | 8,500                              | 8,000    | 1.70    | 8.9      | 10,300   | 8,500    | 2.06    | 12.5     | 12,500   | 9,300    | 2.50    | 17.4     | 14,700   | 10,000   | 2.94    | 23.2     |
| UFQ<br>-18W | 40       | 14,200                             | 11,200   | 2.84    | 4.3      | 17,700   | 12,700   | 3.54    | 6.4      | 21,000   | 14,000   | 4.20    | 8.6      | 24,400   | 15,200   | 4.88    | 11.2     |
|             | 45       | 13,700                             | 11,400   | 2.74    | 8.3      | 16,800   | 12,600   | 3.36    | 11.8     | 20,000   | 13,800   | 4.00    | 16.0     | 23,200   | 14,900   | 4.64    | 20.7     |
|             | 50       | 12,500                             | 11,300   | 2.50    | 23.5     | 15,400   | 12,400   | 3.08    | 34.0     | 18,400   | 13,500   | 3.68    | 46.4     | 21,600   | 14,500   | 4.32    | 61.4     |
| UFQ<br>-25W | 40       | 19,200                             | 15,000   | 3.84    | 4.1      | 23,800   | 17,100   | 4.76    | 6.1      | 28,200   | 18,800   | 5.64    | 8.2      | 32,700   | 20,400   | 6.54    | 10.6     |
|             | 45       | 18,500                             | 15,300   | 3.70    | 7.8      | 22,700   | 17,000   | 4.54    | 11.2     | 26,900   | 18,500   | 5.38    | 15.1     | 31,200   | 20,000   | 6.24    | 19.7     |
|             | 50       | 16,700                             | 15,200   | 3.34    | 22.3     | 20,700   | 16,700   | 4.14    | 32.2     | 24,700   | 18,100   | 4.94    | 44.0     | 28,900   | 19,400   | 5.78    | 58.1     |
| UFQ<br>-30W | 40       | 22,200                             | 17,700   | 4.44    | 5.4      | 27,500   | 20,000   | 5.50    | 7.8      | 32,700   | 22,000   | 6.54    | 10.6     | 37,900   | 23,900   | 7.58    | 13.7     |
|             | 45       | 21,300                             | 17,900   | 4.26    | 10.1     | 26,200   | 19,900   | 5.24    | 14.5     | 31,100   | 21,800   | 6.22    | 19.6     | 36,100   | 23,500   | 7.22    | 25.5     |
|             | 50       | 19,400                             | 18,000   | 3.88    | 28.8     | 24,100   | 19,700   | 4.82    | 42.0     | 28,800   | 21,400   | 5.76    | 57.4     | 33,700   | 22,900   | 6.74    | 75.7     |
| UFQ<br>-36W | 40       | 25,100                             | 20,300   | 5.02    | 2.5      | 30,600   | 22,500   | 6.12    | 3.6      | 37,000   | 25,200   | 7.40    | 5.0      | 43,500   | 27,600   | 8.70    | 6.7      |
|             | 45       | 24,500                             | 20,800   | 4.90    | 4.9      | 30,200   | 23,200   | 6.04    | 7.1      | 36,200   | 25,500   | 7.24    | 9.8      | 42,300   | 27,600   | 8.46    | 12.9     |
|             | 50       | 23,100                             | 21,500   | 4.62    | 14.9     | 28,500   | 23,400   | 5.70    | 21.6     | 34,200   | 25,400   | 6.84    | 29.7     | 40,100   | 27,300   | 8.02    | 39.3     |
| UFQ<br>-40W | 40       | 30,700                             | 24,600   | 6.14    | 3.6      | 37,200   | 27,200   | 7.44    | 5.1      | 44,800   | 30,300   | 8.96    | 7.0      | 52,500   | 33,100   | 10.50   | 9.3      |
|             | 45       | 29,700                             | 25,000   | 5.94    | 6.9      | 36,500   | 27,800   | 7.30    | 9.9      | 43,600   | 30,500   | 8.72    | 13.6     | 50,900   | 33,000   | 10.18   | 17.8     |
|             | 50       | 27,900                             | 25,700   | 5.58    | 20.7     | 34,200   | 28,000   | 6.84    | 29.8     | 41,100   | 30,300   | 8.22    | 41.0     | 48,200   | 32,600   | 9.64    | 54.3     |
| UFQ<br>-50W | 40       | 36,300                             | 28,900   | 7.26    | 2.9      | 44,200   | 32,100   | 8.84    | 4.1      | 53,300   | 35,800   | 10.66   | 5.7      | 62,500   | 39,200   | 12.50   | 7.6      |
|             | 45       | 35,100                             | 29,400   | 7.02    | 5.6      | 43,400   | 32,800   | 8.68    | 8.1      | 51,900   | 36,000   | 10.38   | 11.1     | 60,600   | 39,000   | 12.12   | 14.6     |
|             | 50       | 32,900                             | 30,100   | 6.58    | 16.8     | 40,700   | 32,900   | 8.14    | 24.3     | 48,700   | 35,700   | 9.74    | 33.4     | 57,200   | 38,400   | 11.44   | 44.1     |
| UFQ<br>-60W | 40       | 43,500                             | 34,800   | 8.70    | 4.8      | 53,900   | 39,300   | 10.78   | 7.0      | 64,000   | 43,300   | 12.80   | 9.5      | 74,200   | 46,900   | 14.84   | 12.3     |
|             | 45       | 41,800                             | 35,300   | 8.36    | 9.1      | 51,400   | 39,300   | 10.28   | 13.0     | 61,000   | 42,900   | 12.20   | 17.7     | 70,900   | 46,200   | 14.18   | 22.9     |
|             | 50       | 38,500                             | 35,800   | 7.70    | 26.3     | 47,300   | 38,900   | 9.46    | 37.9     | 56,500   | 42,100   | 11.30   | 51.7     | 66,100   | 45,100   | 13.22   | 68.1     |

# With International standard quality guaranteed by customers over 70 countries

| SPECIFICATION MODEL : UFQ-W (CHILLED WATER COIL) |                   |                                                                 |        |        |        |          |        |          |        |      |        |
|--------------------------------------------------|-------------------|-----------------------------------------------------------------|--------|--------|--------|----------|--------|----------|--------|------|--------|
| Model                                            | UFQ               | 12W                                                             | 18W    | 25W    | 30W    | 36W      | 40W    | 50W      | 60W    |      |        |
| Cooling Capacity                                 | BTUH              | 12,700                                                          | 20,000 | 26,900 | 31,100 | 36,200   | 43,600 | 51,900   | 61,000 |      |        |
|                                                  | W                 | 3,722                                                           | 5,861  | 7,884  | 9,115  | 10,609   | 12,778 | 15,210   | 17,584 |      |        |
| Air Flow Rate                                    | CFM               | 450                                                             | 600    | 800    | 1,000  | 1,200    | 1,400  | 1,600    | 2,000  |      |        |
|                                                  | m <sup>3</sup> /h | 765                                                             | 1,019  | 1,359  | 1,699  | 2,039    | 2,379  | 2,718    | 3,398  |      |        |
| Water Flow Rate                                  | GPM               | 2.54                                                            | 4.00   | 5.38   | 6.22   | 7.24     | 8.72   | 10.38    | 12.00  |      |        |
|                                                  | L/s               | 0.16                                                            | 0.25   | 0.34   | 0.39   | 0.46     | 0.55   | 0.65     | 0.76   |      |        |
| Power Supply                                     | V/Ph/Hz           | 220/1/50                                                        |        |        |        |          |        |          |        |      |        |
| Power Consumption                                | Watt              | 77                                                              | 99     | 130    | 187    | 254      | 406    |          | 546    |      |        |
| Rated Current                                    | Ft <sup>A</sup>   | 0.35                                                            | 0.45   | 0.59   | 0.85   | 0.58 x 2 |        | 1.25 x 2 |        |      |        |
| Cooling Coil                                     | Face Area         | Ft <sup>2</sup>                                                 | 1.25   | 1.94   | 2.64   | 2.64     | 3.26   | 3.26     | 3.26   | 4.03 |        |
|                                                  | Type              | Aluminium Corrugated Fin With Copper Tube                       |        |        |        |          |        |          |        |      |        |
|                                                  | Row...FPI         | 3...12                                                          |        |        |        |          | 3...14 |          | 4...12 |      | 4...14 |
|                                                  | Tube Size         | Inch                                                            | 3/8    |        |        |          |        |          |        |      |        |
| Fan Motor                                        | Q'ty              | 1                                                               |        |        |        | 2        |        |          |        |      |        |
| Power Motor Output                               | Watt              | 32                                                              | 45     | 66     | 87     | 67       | 134    |          | 158    |      |        |
| Fan Blower                                       | Type              | Multi Blade Centrifugal                                         |        |        |        |          |        |          |        |      |        |
|                                                  | Q'ty              | 2                                                               |        |        |        | 4        |        |          |        |      |        |
| Control                                          | Type              | Wired Analog Remote Control or Wireless Remote Control (Option) |        |        |        |          |        |          |        |      |        |
| Air Filter                                       | Type              | Washable PP. Net                                                |        |        |        |          |        |          |        |      |        |
| Connection                                       | water In          | Inch (BSP)                                                      | 3/4    |        |        | 1        |        |          |        |      |        |
|                                                  | water Out         | Inch (BSP)                                                      | 3/4    |        |        | 1        |        |          |        |      |        |
|                                                  | Drain             | Inch                                                            | 3/4    |        |        |          |        |          |        |      |        |
| Dimension                                        | Height            | mm.                                                             | 623    |        |        |          |        |          |        |      |        |
|                                                  | Width             | mm.                                                             | 729    | 978    | 1,278  |          | 1,578  |          | 1,878  |      |        |
|                                                  | Depth             | mm.                                                             | 243    |        |        |          | 273    |          |        |      |        |
| Weight                                           | Kg                | 36                                                              | 35     | 38     | 49     | 65       | 74     | 84       | 95     |      |        |

\* Shown capacity based on : Entering Air temperature 80°F db /67°F wb  
Chilled water temperature in/out 45/55°F

\*\*EUROVENT CERTIFIED FOR MODEL DAHH ONLY.



ISO 9001  
ISO 14001  
ISO 45001  
ISO 14064-1



TIS. 2134  
TIS.1529



TIS 17025



THAILAND TRUSTED QUALITY



TLS.8001



Made in Thailand

บริษัท ยูนิแอร์ คอร์ปอเรชั่น จำกัด.  
69 หมู่ 3 ถนนกิ่งแก้ว ตำบลราชาเทวะ  
อำเภอบางพลี จังหวัดสมุทรปราการ 10540  
โทร.02-312-4500, Email.localsale@uni-aire.com  
www.uni-aire.com @uni-aire Uni-Aire



สินค้าคุณภาพ  
ผลิตโดยสมาชิก  
สภาอุตสาหกรรม  
แห่งประเทศไทย



THAILAND ENERGY AWARDS



PRIME MINISTER'S AWARD  
• BEST THAI BRAND  
• BEST EXPORTER  
• GREEN INNOVATION